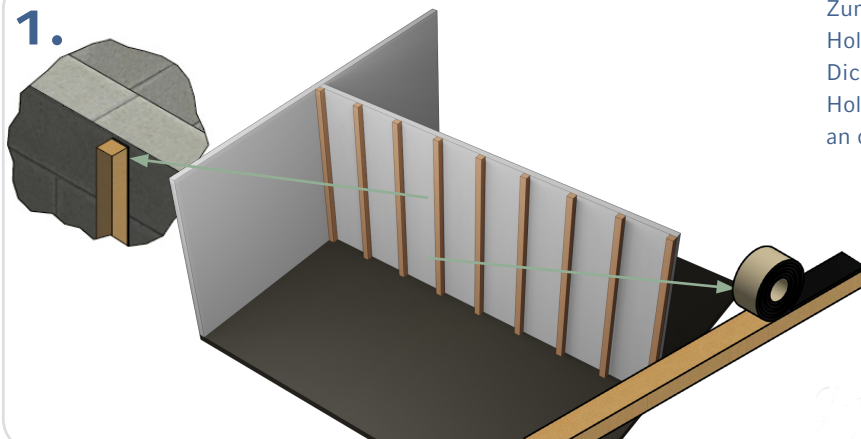


## ANBRINGUNG EINER VORSATZSCHALE



ZUM MONTAGEVIDEO

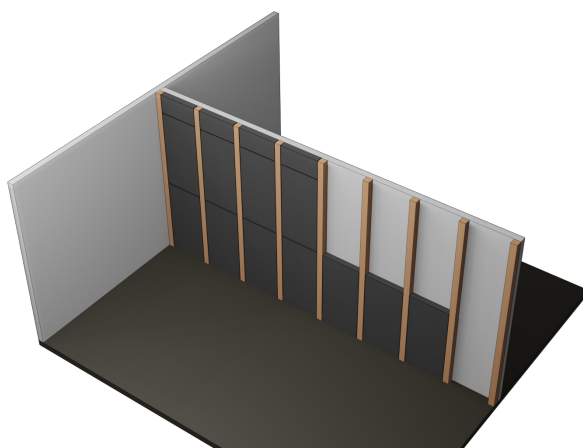
1.



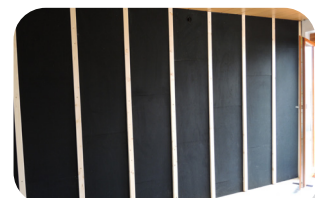
Zur Vermeidung einer Schallbrücke zwischen Holzlattung und Wand, empfehlen wir unser Dichtungsband soni\_NBR auf beiden Seiten der Holzlatten anzubringen und diese anschließend an die Wand zu dübeln.



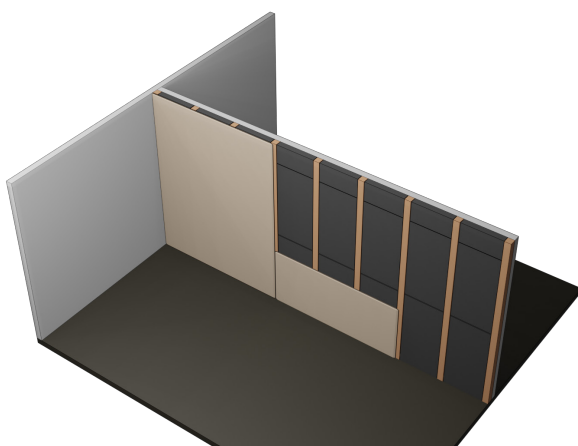
2.



Den Hohlraum anschließend mit den Platten soni\_COMPOSITE oder soni\_491\_STL befüllen. Hierzu die Folie der selbstklebenden Rückseite abziehen und die Platten mit gleichmäßigem Druck an die Wand pressen.



3.



Gipskarton-/ oder Spanplatten auf die Lattung schrauben.

Tipp: Optimiert wird die Schalldämmung, indem Sie die Gipskarton-/ Spanplatten von Boden und Decke sowie den angrenzenden Wänden "entkoppeln", d.h. die Kantenfugen mit Acrylat auffüllen.

