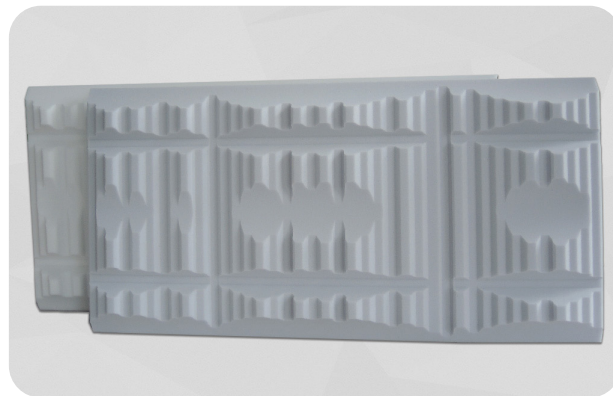


soni PROTECT Art

► **soni PROTECT Art** est un produit d'absorption acoustique extrêmement performant, constitué d'une mousse de mélamine à structure alvéolaire ouverte (Basotect®). Son design est particulièrement attrayant et son pouvoir absorbant exceptionnel, impressionnant. La surface en relief offre une plus grande surface d'absorption et améliore ainsi considérablement l'acoustique ambiante.

► Posés bord à bord ou combinés avec nos panneaux plats **soni PROTECT**, ils permettent de créer des motifs muraux uniques, élégants et visuellement attrayants. Ici, un look sophistiqué est associé à une réduction efficace du bruit.

Basotect® est une marque déposée de der BASF SE



CARACTERISTIQUES TECHNIQUES

COMPORTEMENT AU FEU MOUSSE MÉLAMINE	<ul style="list-style-type: none"> ► DIN 4102, contrôlée selon B1 (difficilement inflammable) ► DIN EN 13501-1: C-S2, d0 (NK) ► Conforme au standard automobile en matière de combustibilité (FMVSS 302, DIN 75 200) ► ISO 3795, vitesse de combustion < 100 mm/min
RÉSISTANCE THERMIQUE MOUSSE MÉLAMINE	► Longue durée: -50°C à +180°C, courte durée: jusqu'à +200°C
CONDUCTIVITÉ THERMIQUE MOUSSE MÉLAMINE / EN 12667	► ≤ 0,034 W/(m·K) à 10°C (comparable à celle de la polystyrène conformément WLG 035)

DIMENSIONS

PRODUIT	EPAISSEURS / TOLERANCE [mm]	PLAQUE / TOLERANCE [mm]	POIDS PAR PLAQUE
PROTECT Art	Point le plus élevé: 70 ± 2	1000 X 500 ± 5	200 g

CONSIGNE

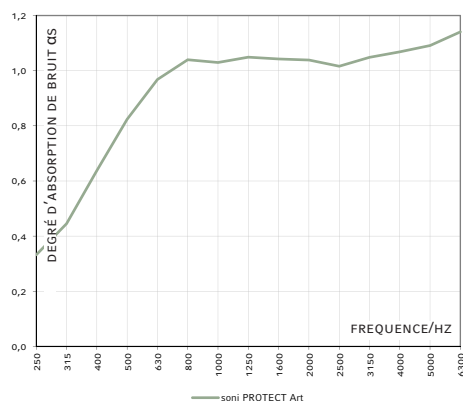
- En raison des variations de l'humidité de l'air, ce matériau peut présenter des variations dimensionnelles susceptible de dépasser les tolérances dimensionnelles.
- soni PROTECT Art est disponible en gris et blanc

ATOUS

- Excellentes valeurs d'absorption de bruit
- Correction acoustique de locaux réverbérants
- Répond à de fortes exigences de résistance au feu (conforme à B1)
- Résistance élevée au vieillissement
- Sans fibres minérales et sans risque au niveau physiologique
- Classe d'émissions VOC selon ISO 16000: niveau A (blanc)

ABSORPTION BRUIT SALLE REVERBERANTE

► suivant l'exemple de DIN EN ISO 354



UTILISATIONS

- **soni PROTECT Art** a été testé conformément aux normes européennes et allemandes de protection contre les incendies et peut donc être utilisé partout où les niveaux sonores doivent être réduits tout en respectant les réglementations relatives à la protection incendie.
- Les dalles acoustiques **soni PROTECT Art-Plaques** lassen sich sont faciles à couper au cutter. Pour leur fixation, nous préconisons notre COLLE SPÉCIALE soni.



RESPECTER NOS INSTRUCTIONS DE MISE EN OEUVRE ET DE STOCKAGE

DATE 12/21

Toutes les informations sont des valeurs moyennes indiquées de bonne foi, données sans engagement et excluent toute responsabilité de la société pour les dommages et préjudices éventuels, quels qu'ils soient, y compris ceux liés aux droits des tiers. Elles ne dispensent pas l'acheteur de procéder aux tests et essais préalables nécessaires. Sous réserve de modifications techniques. Cette fiche est disponible, dans sa version en vigueur, sur notre site internet.

Cellofoam International GmbH & Co. KG
Business unit soniflex
T: +49 7351 340 28 61
sales@soniflex.de / www.soniflex.fr

Partenaire commercial
pour la Suisse: soniflex Suisse
T: +41 44 377 60 50
einkauf@soniflex.ch / www.soniflex.ch

TOLÉRANCES DES BULLES D'AIR

► Lors de la production de la mousse de mélamine, des bulles d'air risquent de se former. Elles seront visibles après la découpe en plaques et sont susceptibles de présenter les tolérances suivantes :

Coté visible/bords: Ø à 5 mm: illimitée
Ø 5-15 mm: maxi 10 bulles d'air par pièce
Ø 15-25 mm: maxi 1 bulles d'air par pièce
Verso: nombre et dimensions illimités

RESPECTER NOS INSTRUCTIONS DE MISE EN OEUVRE ET DE STOCKAGE

Toutes les informations sont des valeurs moyennes indiquées de bonne foi, données sans engagement et excluent toute responsabilité de la société pour les dommages et préjudices éventuels, quels qu'ils soient, y compris ceux liés aux droits des tiers. Elles ne dispensent pas l'acheteur de procéder aux tests et essais préalables nécessaires. Sous réserve de modifications techniques. Cette fiche est disponible, dans sa version en vigueur, sur notre site internet.

Cellofoam International GmbH & Co. KG
Business unit soniflex
T: +49 7351 340 28 61
sales@soniflex.de / www.soniflex.fr

**Partenaire commercial
pour la Suisse: soniflex Suisse**
T: +41 44 377 60 50
einkauf@soniflex.ch / www.soniflex.ch