

Einhausung für Poolpumpe | Kompressor

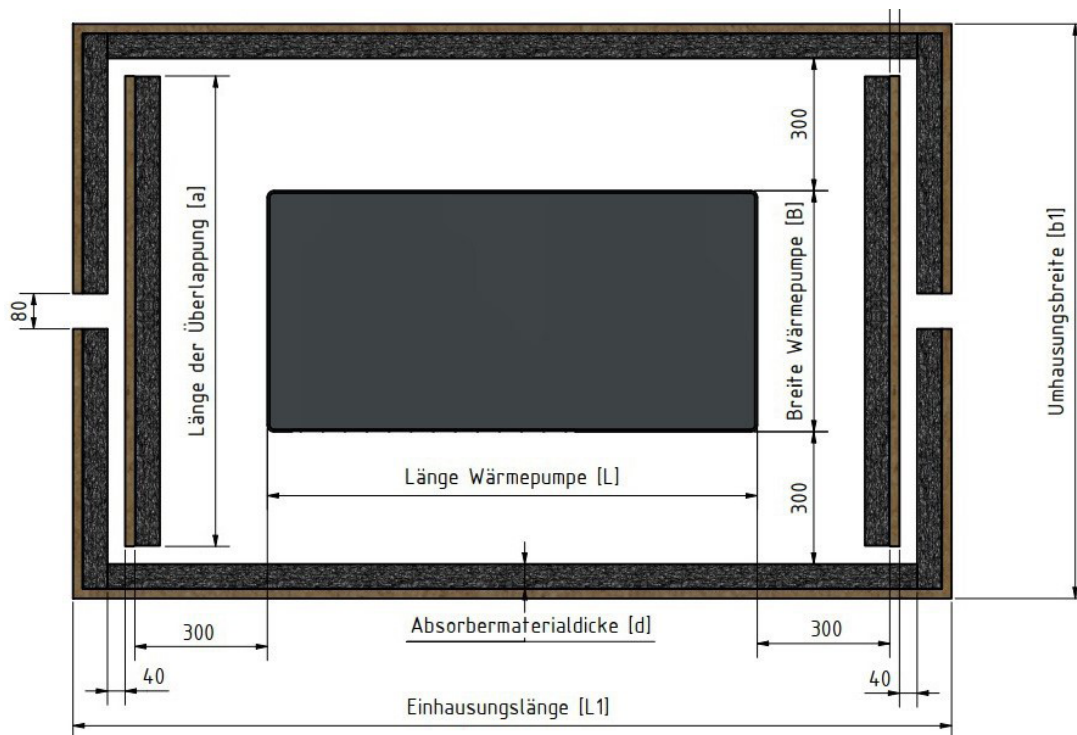
Eine zu laute Poolpumpe oder Kompressor beeinträchtigt nicht nur den entspannten Aufenthalt im eigenen Garten, sondern kann auch Ihren Nachbarn stören. Zudem schützt eine Verkleidung Ihr Gerät vor Regen, Hagel und UV-Strahlung.

Zur Lärmreduzierung Ihrer Poolpumpe/Kompressor empfehlen wir Ihnen folgendes:

1. Bauen Sie ein **Gehäuse aus witterungsbeständigem Material** (z.B. imprägniertes Holz oder UV-beständiger Kunststoff) mit ausreichend Abstand zur Lärmquelle (wichtig, um eine ausreichende Belüftung zu gewährleisten und eine Überhitzung zu vermeiden).
2. Schaffen Sie auf beiden Seiten des Gehäuses eine Öffnung für den Lufteinlass und Luftauslass. Setzen Sie im Inneren des Gehäuses vor diese Öffnungen eine Trennwand. Das sorgt dafür, dass der Schall umgelenkt wird, was wiederum der Lärmreduzierung zugute kommt.



TECHNISCHE MONTAGE-ZEICHNUNG



BITTE BEACHTEN SIE UNSERE VERARBEITUNGS-/LAGERUNGSHINWEISE

STAND 10/23

Alle Angaben sind Mittelwerte und erfolgen nach bestem Wissen. Sie sind jedoch unverbindlich und schließen in jedem Fall eine Haftung für Schäden und Nachteile, gleich welcher Art, auch in Bezug auf Schutzrechte Dritter aus. Sie befreien den Käufer nicht von eigenen Versuchen und Prüfungen. Technische Änderungen vorbehalten.

Cellofoam International GmbH & Co. KG
Business unit soniflex
T: +49 7351 340 28 61
sales@soniflex.de / www.soniflex.de

Vertriebspartner für die Schweiz
soniflex Schweiz
T: +41 44 377 60 50
einkauf@soniflex.ch / www.soniflex.ch

DIY-ANLEITUNG

Einhausung Wärmepumpe | Poolpumpe

3. Kleiden Sie das Gehäuse innen schalldämmend aus. Bei der Einhausung muss darauf geachtet werden, dass der Luftstrom ungehindert durch die Wärmepumpe fließen kann, um einen thermischen Kurzschluss zu vermeiden.

Allgemein gilt: 25 mm dickes Material bedämpft den Schall bereits breitbandig. 50 mm Stärke bringt nochmals einen Vorteil bei tieferen Frequenzen.

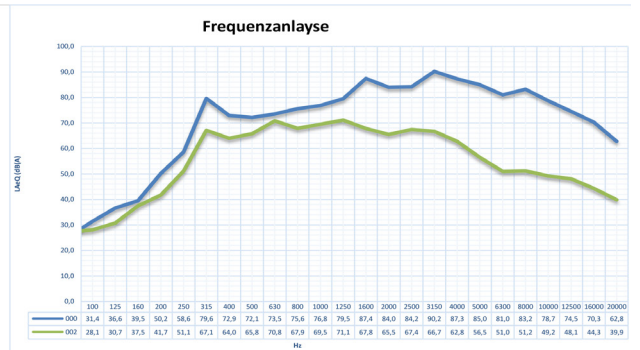
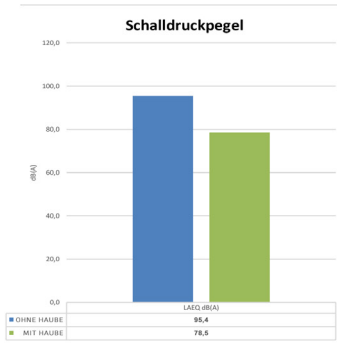
Einen zusätzlichen schallreduzierenden Effekt erreichen Sie, wenn Sie das Gerät auf eine vibrationsdämpfende Matte stellen (leider nicht im soniflex Produktportfolio erhältlich).



EMPFOHLENE PRODUKTE

- ▶ soni RESIST
- ▶ soni RESIST UV (sofern das Material dem Sonnenlicht ausgesetzt ist)
- ▶ soni RESIST Box
- ▶ soni COMPOSITE

SCHALLPEGELMINDERUNG



ZU DEN YOUTUBE VIDEOS



BITTE BEACHTEN SIE UNSERE VERARBEITUNGS-/LAGERUNGSHINWEISE

Alle Angaben sind Mittelwerte und erfolgen nach bestem Wissen. Sie sind jedoch unverbindlich und schließen in jedem Fall eine Haftung für Schäden und Nachteile, gleich welcher Art, auch in Bezug auf Schutzrechte Dritter aus. Sie befreien den Käufer nicht von eigenen Versuchen und Prüfungen. Technische Änderungen vorbehalten.

Cellofoam International GmbH & Co. KG
Business unit soniflex
T: +49 7351 340 28 61
sales@soniflex.de / www.soniflex.de

STAND 10/23

Vertriebspartner für die Schweiz
soniflex Schweiz
T: +41 44 377 60 50
einkauf@soniflex.ch / www.soniflex.ch